

Силуэт и стиль в одежде



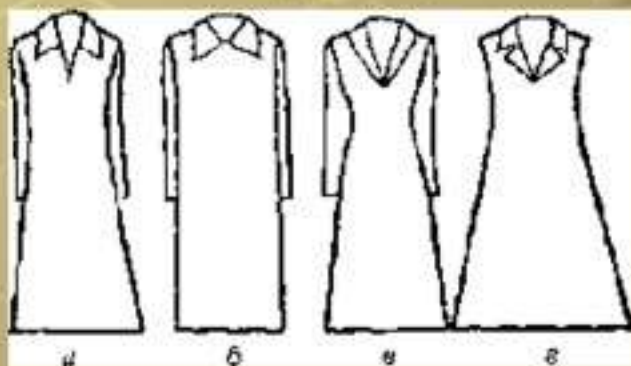
Силуэт



Силуэт - это французское слово, которым называют внешние очертания любого предмета, его «тень».

Несмотря на все своеобразие и неповторимость костюмов разных эпох, их можно вписать в одну из простых геометрических фигур – прямоугольник, трапецию, треугольник, овал.

На протяжении последних десятилетий постоянно в моде можно выделить четыре силуэта:



- а полуприлегающий
- б прямой
- в прилегающий (приталенный)
- г расширенный (трапеция)

Виды силуэта

1.Прямой

Прямой силуэт подходит всем.
Характеризуется одинаковой шириной изделия по линии плеча, груди, талии, бедер и низа.
Одежда прямого силуэта вписывается в прямоугольник.



Виды силуэта

2.Полуприлегающий

Полуприлегающий силуэт слегка подчеркивает формы фигуры.

Характеризуется более мягким прилеганием по линии груди, чем в приталенном варианте, неплотным прилеганием в области талии и бёдер, спокойным расширением книзу, иногда едва заметным..



Виды силуэта

3. Приталенный

Изделия этого силуэта характеризуются плотным прилеганием по талии. При этом объём верхней части изделия может быть различным – от плотно облегающего, повторяющего формы тела, до очень



Виды силуэта

4. «Трапеция»

Расширенный силуэт напоминает форму **трапеции**.

Он характеризуется малым объемом верхней части одежды (плотное прилегание в области груди и очень сильное расширение по низу).



Одежда силуэта **трапеция** подходит почти всем. Трапеция – декоративный силуэт, линии которого расходятся к низу, отвлекая внимание от естественных форм фигуры и помогая её скорректировать. Поэтому такой силуэт поможет скрыть недостатки в области талии и бедер.

Виды силуэта

Прилегающий силуэт

характеризуется максимальным прилеганием изделия в области груди, талии и бёдер. Линия талии в этом случае может подчёркиваться вытачками или поясом. Прилегание становой части изделия достигается рельефными швами и вытачками.



Стиль(греч.) – это устойчивый, конкретно определившийся язык эпохи, утверждающий ее культуру, понятие красоты, отношение к окружающему миру.

Стиль – это манера одеваться.



Виды стиля

1. Классический

Стиль, который мало подвержен капризам моды.

Это:

- жакеты,
- кардиганы (удлиненный жакет без воротника),
- блейзеры(жакет, выполненный по образцу пиджака классического стиля);
- юбки со складками;
- жилет.



Классический стиль



Классический – эталон всех стилей. Это стиль, проверенный временем и существующий как бы вне времени. Он актуален всегда и уместен практически везде - и в этом его главное отличие от всех других стилей. Классический стиль не имеет четких возрастных границ, он подходит всем: от школьников до пенсионеров

Характерными чертами стиля является: простота и элегантность
роскошь и отменное качество изделий
отсутствие рюшей, блесток
строгие платья,
структурированные костюмы
изящная красивая обувь
минимум аксессуаров



Виды стиля

2. Спортивный

Одежда спортивного стиля удобна, комфортна.

Ассортимент:

- Куртки;
- Комбинезоны;
- Джинсовая одежда;
- Юбки различной длины;
- Блузки.



СПОРТИВНЫЙ СТИЛЬ



Спортивный стиль в одежде считается едва ли не самым популярным. Это не только одежда для спорта, это еще и одежда пригодная для повседневной носки. Требования к одежде спортивного стиля, те же что свойственны одежде спортсменов. Удобство, прежде всего, ничто не должно стеснять движений, простота



Лучше всего фасона, отсутствие лишних деталей. Спортивный стиль одежды подходит подросткам, девушкам и юношам, ведущим активный образ жизни.



Такая одежда хороша для занятий спортом, а также подходит для отдыха и как домашнюю одежду.

Виды стиля

3. Романтический

Это нарядная одежда, подчеркивающая женственность и обаяние ее обладательницы.

Этому стилю присущи: воланы, рюши, кружева, вышивка, оборки.

Одежда дополняется бижутерией, аксессуарами.



Романтический стиль

Этот стиль представляет одежда нарядная, экстравагантная, подчеркивающая женственность и обаяние.



Здесь могут быть использованы и элементы национального (фольклорного) костюма. Одежда тонко дополняется бижутерией. Ткани используются воздушные, блестящие, струящиеся. Чаще в этом стиле шьются нарядные платья, блузки.

Фольклорный стиль



Стиль, навеянный мотивами народного творчества, – фольклорный, одно из тех звеньев, которые связывают прошлое с настоящим и будущим. Фольклорный стиль – это разнообразие вышивки и отделки, яркие чистые краски.

В его арсенале – деревенские юбки с оборками и воланами, блузы с вышивкой, жилеты и вязаные свитеры, овчинные полушубки и сапоги, разноцветные платки и длинные шарфы. В современном фольклорном стиле одежды используются элементы национального костюма.



Применяются при отделке изделий вышивка, мережка, кружево, рюши, шнуровка, плетение