

С 2013 года на территории Тамбовской области реализуется региональный проект по профилактике правонарушений и преступлений несовершеннолетних в Тамбовской области «Не оступись!». На муниципальном уровне на базе МБОУ ДО Жердевского ДДТ создана муниципальная опорная площадка, руководителем которой является Оксана Евгеньевна.

Основная цель проекта - это создание единой системы межведомственного взаимодействия всех учреждений и структур, призванных обеспечить социальное сопровождение детей группы риска.

-100% вовлечение детей группы риска в продуктивную досуговую деятельность и отрыв их от асоциальной среды, а также создание единого банка данных детей и семей, находящихся в зоне социального риска и конфликте с законом.

-социализация и реабилитация несовершеннолетних, находящихся в зоне социального риска и конфликте с законом. Профилактика преступности и правонарушений.

В работу проекта внедрена и функционирует основная инновационно-педагогическая технология «Интенсивная школа». Технология реализует 7 образовательных модулей. В рамках технологии реализуется программа дополнительного образования с реабилитационной составляющей «Бисерное чудо», рассчитанная на 1 год обучения. По данной программе занимается интегрированная группа (15 чел), с включением в её состав детей целевой группы (5 чел.детей группы риска). Мониторинг эффективности реализации технологии осуществляется ежегодно и направлен на сравнительный анализ психо-эмоциональной сферы обучающихся только целевой группы.

1. Содержание диагностики эффективности технологии

Наименование критериев и показателей диагностики	Диагностические методики
Коммуникативность	М. Шнайдер
Тревожность	Ю.Л. Ханин
Агрессивность	А. Басс и А. Дарки
Самооценка	Н.И. Гуткина
Уровень воспитанности	М.И. Шилова

2.Обобщение результатов диагностики.

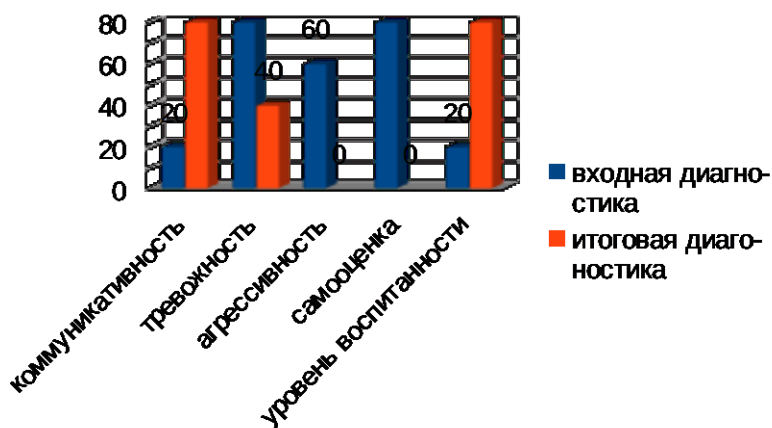
(диагностируются только 5 человек целевой группы.

5 чел.-100%)

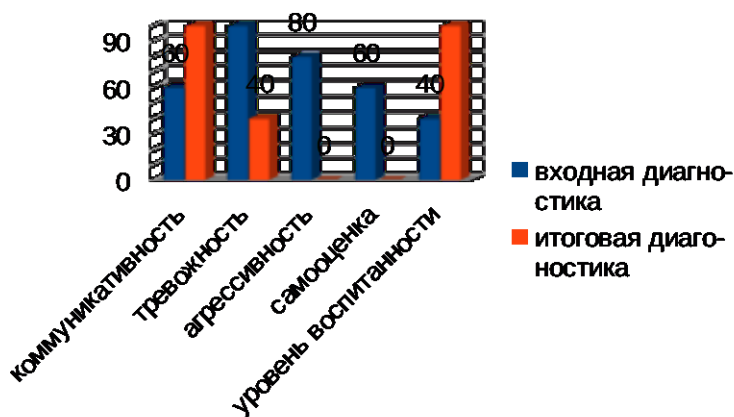
Критерии	2019-2020		2020-2021		2021-2022	
	Количество детей		Количество детей		Количество детей	
	Входная диагностика	Итоговая диагностика	Входная диагностика	Итоговая диагностика	Входная диагностика	Итоговая диагностика
Коммуникативность.	1 чел. (20%)	4 чел. (80%)	2 чел. (40%)	5 чел. (100%)	3 чел. (60%)	5 чел. (100%)
Тревожность	4 чел.	2 чел.	5 чел.	2 чел.	5 чел.	2 чел.

	(80%)	(40%)	(100%)	(40%)	(100%)	(40%)
Агрессивность.	3 чел. (60%)	0	4 чел. (80%)	0	4 чел. (80%)	0
Самооценка. (завышена)	4 чел. (80%)	0	3 чел. (60%)	0	5 чел. (100%)	2 чел. (40%)
Уровень воспитанности	1 чел. (20%)	4 чел. (80%)	2 чел. (40%)	5 чел. (100%)	3 чел. (60%)	5 чел. (100%)

2019-2020 учебный год



2020-2021 учебный год.



2021-2022 учебный год.

